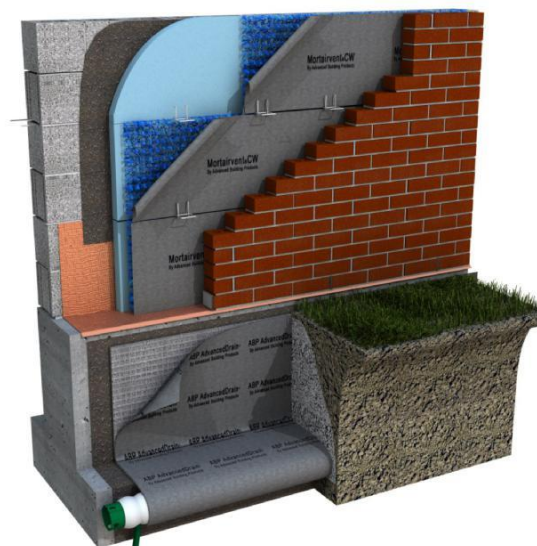


AdvancedDrain® | Drenaje compuesto prefabricado

DESCRIPCIÓN

ABP AdvancedDrain® es una estera compuesta de drenaje que consiste en canales de drenaje geométricas paralelas respaldado con una tela de filtro no tejido diseñado para eliminar la presión hidrostática desde atrás por debajo de muros de cimentación de grado, muros de contención, jardineras, cubiertas de plazas y balcones.

El producto se produce a partir de una matriz de polímero extruido de, monofilamentos orientados al azar enredados. La matriz de polímero se forma a continuación en una serie de canales paralelos, porosos diseñados para permitir el flujo en todas las direcciones. Luego se adjunta (calor unido) a un filtro de tela no tejida de poliéster diseñado para prevenir suelo o sedimento entren en la matriz del sistema, mientras que proporciona un amplio flujo de agua.

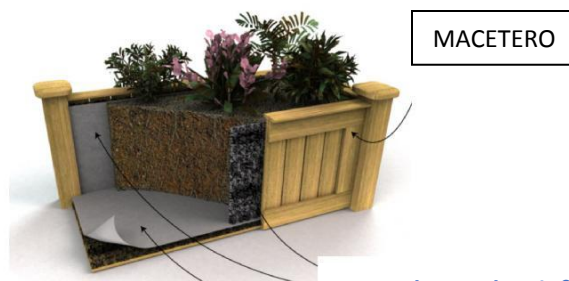


Aplicaciones

- » Muros de cimentación Residencial
- » Muros de contención
- » Ollas para plantar
- » Cubiertas de plaza
- » Balcones

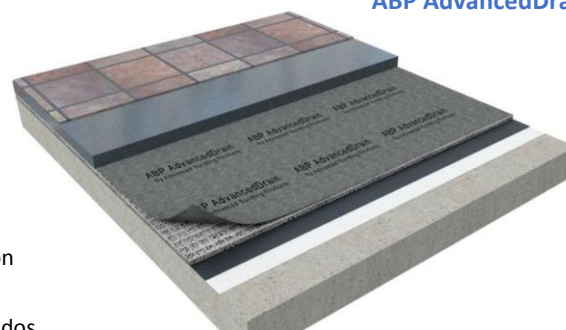
Características y Beneficios

- » La filtración y drenaje en un solo paquete.
- » Ligero, fácil de manejar e instalar.
- » Instalación en cualquier dirección vertical u horizontal.
- » Instalación simple, ya sea con adhesivo de construcción o barra de terminación.
- » Solapamiento de tejido suficiente para el sellado de los paneles adyacentes con adhesivo de construcción para evitar la intrusión del suelo en las articulaciones.
- » núcleo polímero resistente a los disolventes y productos químicos más conocidos incluyendo ácidos y bases.
- » Anchura de trabajo conveniente y longitud del rollo.



MACETERO

ABP AdvancedDrain®



ABP AdvancedDrain®

Descripción	ABP avanzada Drenaje 0.125"	ABP avanzada Ecurrir 0.25"	ABP avanzada Ecurrir 0.40"	ABP avanzada Ecurrir 0.50"
Core Peso - D5261 ASTM (oz / yd2)	11.4	14.3	17.4	20.0
Compuesto de peso - D5261 ASTM (oz / yd2)	14.4	17.2	20.4	22.9
Core Espesor - D5199 ASTM (en)	.125	.250	.400	.500
Espesor de material compuesto - ATSM D5261 (oz / yd2)	.145	.260	.410	.510
Peso de la tela - D5261 ASTM (oz / yd2)	2.9	2.9	2.9	2.9
Core Ancho (en)	39.5	39.5	39.5	39.5
Tela Overlap (en)	3.0	3.0	3.0	3.0
Longitud del rollo (ft)	150	135	100	75
Rollo de Área (pies cuadrados)	494	445	330	247
Rollo Peso (libras)	47	54	47	40

Caudales		La filtración (gal / min / ft)			Ecurrir Flow (gal / min / ft)			
La profundidad del suelo (pulg.)	Wall Press. (PSF)	Arenoso			limosa			
		Arenoso	limosa	Arcilla	.125	.25	.40	.50
10	500	0.15	0.015	0.0015	3.8	12.2	21.5	28
15	750	0.22	0.022	0.0022	3.4	11.5	20.0	22
20	1000	0.29	0.029	0.0029	3.0	10.5	17	16
30	1500	0.43	0.043	0.0043	2.6	8.4	11	10
40	2000	0.62	0.063	0.0063	2.3	6.3	5.5	5



- Todos los valores son nominales.
- Todos los rollos son tramo envuelto para su envío.
- Peso del rollo incluye paquete.
- La exposición UV tiene una potencia de 30 días.



Avanzados del edificio Products, Inc.
 Teléfono: 800-252-2306 Fax: 207-490-2998
 info@abp-1.com
 www.advancedbuildingproducts.com



RDO. 08/18